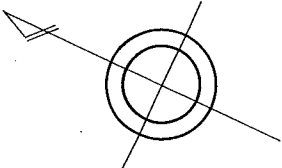
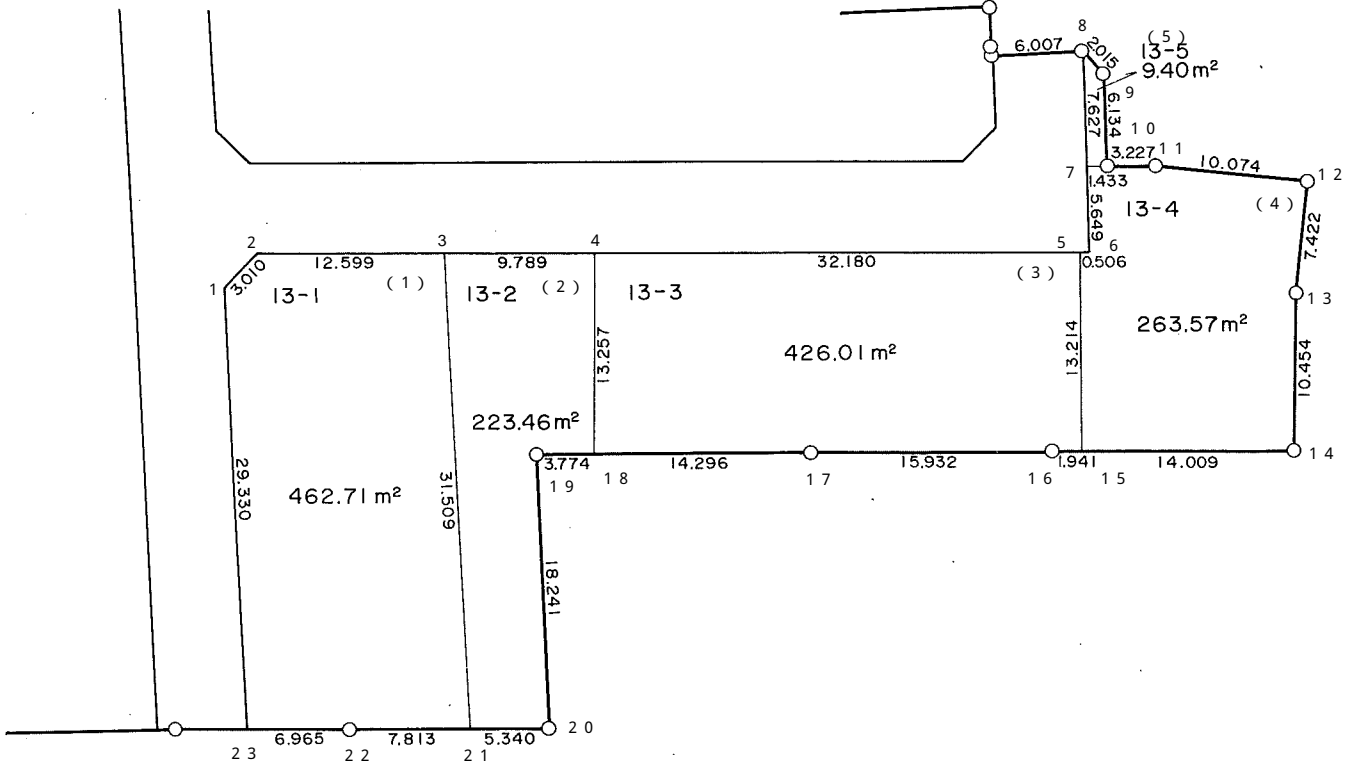


上尾市原市北部第一土地区画整理事業 換地図

12 街 区



原 市 中 三 丁 目 1 3 番 地 1 ~ 5



参考資料

※記載内容は換地処分当時のものです。 上尾市

面積（座標法）計算書

参考資料

※記載内容は換地処分当時のものです。 上尾市

地番 13-1		面積	462.719	街区番号（12-1）	
測点名	X座標	Y座標	距離	方向角	夾角
1	-4483.468	-18669.506	3.010	108-20-19	133-43-44
2	-4484.415	-18666.649	12.599	154-54-12	133-26-7
3	-4495.825	-18661.305	31.509	242-3-55	92-50-17
21	-4510.586	-18689.143	7.813	334-54-4	87-9-51
22	-4503.511	-18692.457	6.965	334-49-59	180-4-5
23	-4497.207	-18695.419	29.330	62-4-3	92-45-56

地番 13-2		面積	223.469	街区番号（12-2）	
測点名	X座標	Y座標	距離	方向角	夾角
3	-4495.825	-18661.305	9.789	154-51-32	87-12-23
4	-4504.687	-18657.146	13.257	244-44-58	90-6-34
18	-4510.342	-18669.136	3.774	334-41-3	90-3-55
19	-4506.930	-18670.750	18.241	242-14-2	272-27-1
20	-4515.428	-18686.891	5.340	335-3-25	87-10-37
21	-4510.586	-18689.143	31.509	62-3-55	92-59-30

地番 13-3		面積	426.010	街区番号（12-3）	
測点名	X座標	Y座標	距離	方向角	夾角
4	-4504.687	-18657.146	32.180	154-43-56	90-1-2
5	-4533.788	-18643.410	13.214	244-47-44	89-56-12
15	-4539.415	-18655.366	1.941	334-46-12	90-1-32
16	-4537.659	-18656.193	15.932	334-35-29	180-10-43
17	-4523.268	-18663.029	14.296	334-42-40	179-52-49
18	-4510.342	-18669.136	13.257	64-44-58	89-57-42

地番 13-4		面積	263.575	街区番号（12-4）	
測点名	X座標	Y座標	距離	方向角	夾角
7	-4531.715	-18638.146	1.433	154-45-30	88-37-19
10	-4533.011	-18637.535	3.227	154-5-38	180-39-52
11	-4535.914	-18636.125	10.074	160-52-2	173-13-36
12	-4545.432	-18632.823	7.422	251-10-54	89-41-8
13	-4547.826	-18639.848	10.454	245-56-26	185-14-28
14	-4552.088	-18649.394	14.009	334-46-12	91-10-14
15	-4539.415	-18655.366	13.214	64-47-44	89-58-28
5	-4533.788	-18643.410	0.506	154-57-21	89-50-23
6	-4534.246	-18643.196	5.649	63-22-50	271-34-31

地番 13-5		面積	9.406	街区番号（12-5）	
測点名	X座標	Y座標	距離	方向角	夾角
8	-4528.307	-18631.323	2.015	202-42-34	40-44-56
9	-4530.166	-18632.101	6.134	242-21-56	140-20-39
10	-4533.011	-18637.535	1.433	334-45-30	87-36-25
7	-4531.715	-18638.146	7.627	63-27-30	91-18-0